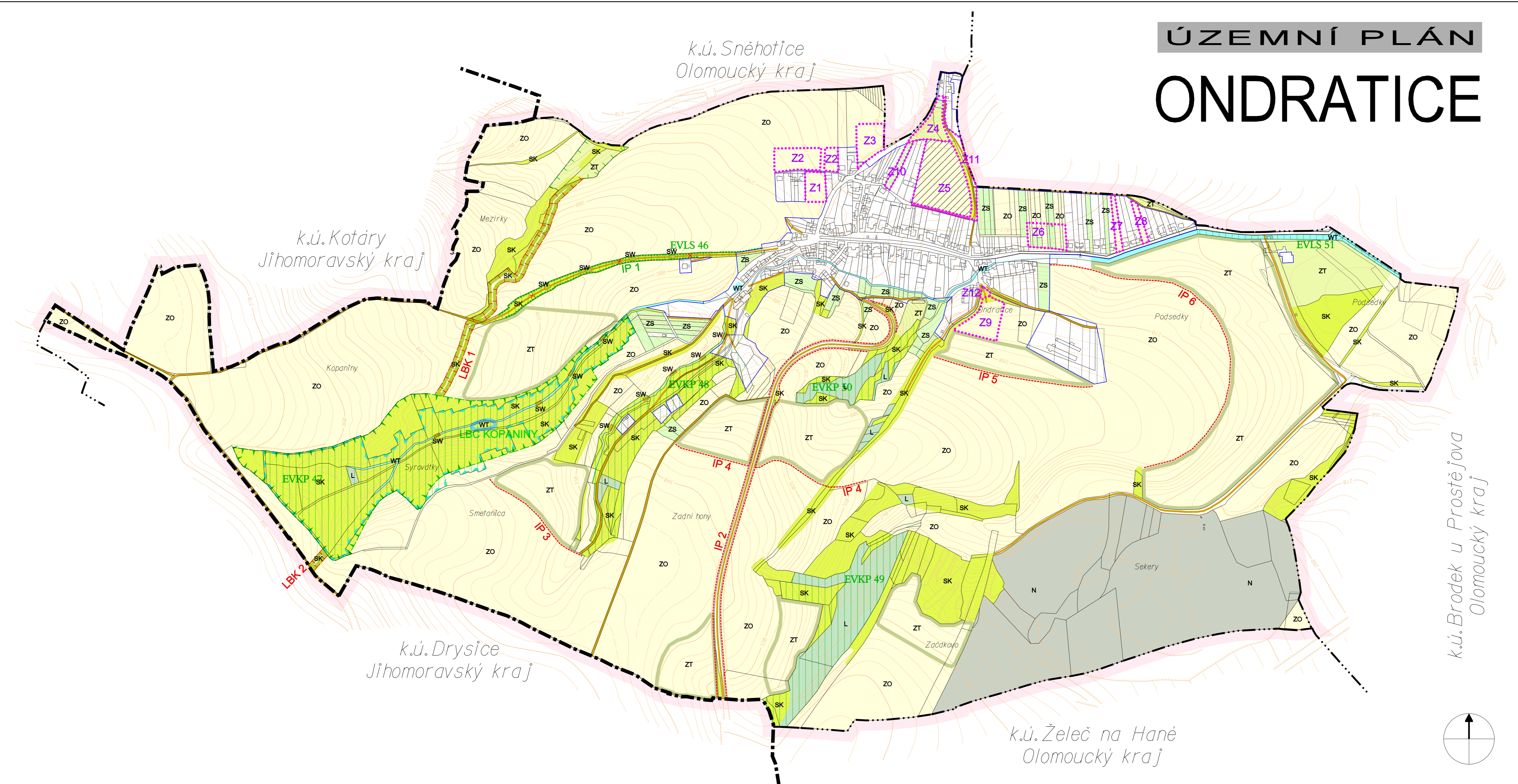


ÚZEMNÍ PLÁN ONDRATICE



PLOCHY S ROZDÍLNÝM ZPŮSOBEM VYUŽITÍ

stav	plochy změny	
W	W	plochy vodní a vodohospodářské
WT		vodní plocha, tok
Z	Z	plochy zemědělské
ZO		plochy zemědělské - orná půda
Z1		plochy zemědělské - trvalé travní porosty
ZS		plochy zemědělské - sady, zahrady, stromná drážba
L		plochy lesní
S	S	plochy smíšené nezastavěného území
SK		plocha krajinné zeleně
SW		plocha suché nížiny
N		plochy lážby nerostů

PŘÍRODNÍ HODNOTY A JEJICH OCHRANA

	přírodní památka Kopaniny
	ekologický významný prvek krajiny
	lokální biokoridor funkční / nefunkční
	interakční prvek funkční / nefunkční
	označení prvku ÚSES
DOPRAVNÍ INFRASTRUKTURA	
	účelové komunikace
	účelové komunikace - ke zrušení

OSTATNÍ PRVKY

	hranice řešeného území
	hranice kraje
	hranice katastru
	hranice zastavěného území
	hranice zastavitelné plochy
	plochy, kde změnu provedl územní studie

ARCHITEKTONICKÁ KANCELÁŘ - Ing. arch. Vanda CIZNEROVÁ
Labská 25, 625 00 BRNO, tel./fax: +420 547 241 407, E-mail: ciz@nexta.cz

Objednavatel: Obec Ondratice	Stupeň: ÚPD	Zak. č.: 24/2007
Kraj: Olomoucký	Měřítko: 1 : 5000	Datum: 12/2007
Autorský kolektiv: Ing. arch. Vanda Ciznerová Ing. Miroslava Štepaňková Ing. Pavel Janáček Ing. František Záborský, Ivana Novotná Ing. Jiří Vypoučel Ing. Yvona Lachová Roman Staněk		Ražba: urbanismus doprava energetika, spoje vodní hospodářství, plyn vodní hospodářství - eroze životní prostředí, ÚSES digitální zpracování
Název akce: ÚZEMNÍ PLÁN ONDRATICE		Podpis:

I. ŘEŠENÍ
1/3 HLAVNÍ VÝKRES - KONCEPCE USPOŘÁDÁNÍ KRAJINY

Mapový podklad © Ústř. Z. - počítačová informatiční charakteru obce a katastrální mapy. Mapový podklad © Český úřad zeměměřičský a katastrální.