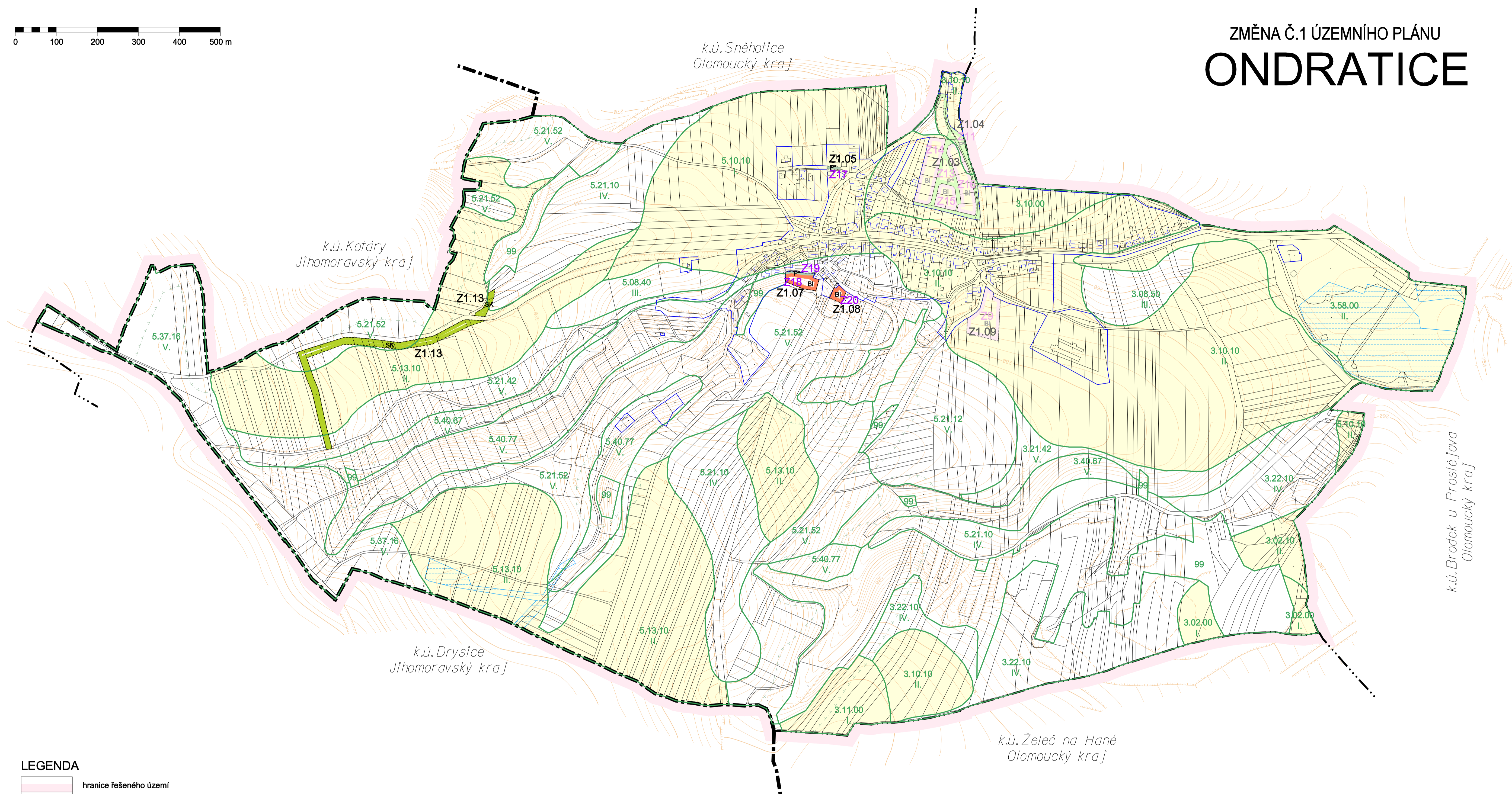




# ZMĚNA Č.1 ÚZEMNÍHO PLÁNU ONDRATICE



## LEGENDA

- hranice řešeného území
- hranice kraje
- hranice katastru
- hranice zastavěného území k 30.6.2022

## LOKALITY NOVĚ VYMEZENÉ ZMĚNOU Č.1 ÚP S DOPADEM DO ZPF

### PLOCHY S ROZDÍLNÝM ZPŮSOBEM VYUŽITÍ

- BI plochy změn na bydlení individuální
- P\* plochy změn na veřejná prostranství
- SK plochy změn naplochy smíšené nezastavěného území - krajinnou zeleň

### ZÁBOR ZPF a PUPFL

- Z1.15 identifikace dílčích změn s dopadem do ZPF
- Z1.18 identifikace ploch změn s dopadem do ZPF
- nezemědělská půda
- zemědělská půda I. nebo II. třídy ochrany ZPF (chráněné půdy)
- 6.14.10 kód BPEJ
- II třída ochrany BPEJ
- odvodněné plochy
- vzdálenost 50 m od okraje lesa

## LOKALITY OSOUHLESENÉ V PLATNÉM ÚP, KTERÉ JSOU ZMĚNOU Č.1 UPRAVENY DLE ŘEŠENÍ ÚZEMNÍ STUDIE NEBO POSTUPNĚ REALIZACE (plochy nejsou nově vyhodnoceny jako zábor ZPF, uvedeny jsou z důvodu přehlednosti)

### PLOCHY S ROZDÍLNÝM ZPŮSOBEM VYUŽITÍ

- BI plochy změn na bydlení individuální
- P\* plochy změn na veřejná prostranství

### ZÁBOR ZPF a PUPFL

- Z1.15 identifikace dílčích změn s dopadem do ZPF
- Z1.18 identifikace ploch změn s dopadem do ZPF

## VÝKRES PŘEDPOKLÁDANÝCH ZÁBORŮ PŮDNÍHO FONDU

ZMĚNA Č.1 ÚZEMNÍHO PLÁNU ONDRATICE	
EVIDENČNÍ ČÍSLO :	221 - 004 - 990
ZHOTOVITEL :	URBANISTICKÉ STŘEDISKO BRNO, SPOL. S R. O.
PROJEKTANTI :	ING. ARCH. V. CIZNEROVÁ , MGR. MARTIN NOVOTNÝ, ING. PAVEL VESELÝ, ROMAN STANĚK
POŘIZOVATEL :	MAGISTRÁT MĚSTA PROSTĚJOVA, ODBOR ÚZEMNÍHO PLÁNOVÁNÍ A PAMÁTKOVÉ PÉČE
MĚŘÍTKO :	1:5 000
DATUM :	01 / 2024

