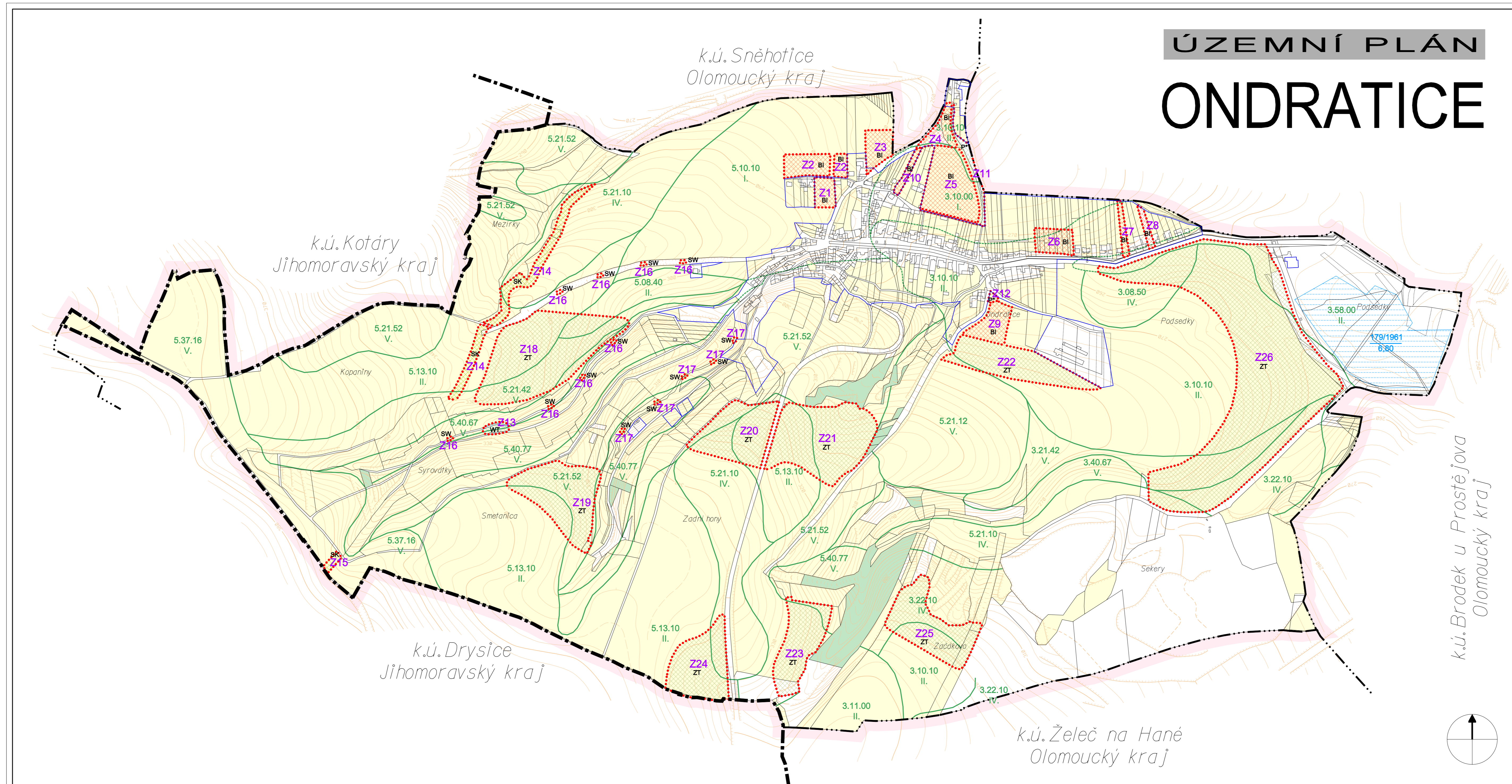


# ÚZEMNÍ PLÁN ONDRATICE



NAVRŽENÉ PLOCHY	
BI	bydlení individuální
P*	plocha veřejných prostranství
WT	vodní plocha
ZT	plochy zemědělské - trvalé travní porosty
SK	plocha smíšená nezastavěného území - krajinná zeleň
SW	plocha smíšená nezastavěného území - suchý pokr
KULTURA PLOCHY	
	zemědělské pozemky (ZPF)
	lesní pozemky (PUPFL)
	pozemky ostatní

OSTATNÍ PRVKY	
—	hranice řešeného území
—	hranice kraje
—	hranice katastru
—	hranice zastavěného území
Z	změna funkčního využití
6.14.10	kód BPEJ
II	třída ochrany BPEJ
—	odvodňené plochy

ARCHITEKTONICKÁ KANCELÁŘ - Ing.arch. Vanda CIZNEROVÁ Labská 25, 625 00 BRNO, tel./fax: +420 547 241 407, E-mail: ciz@nextra.cz		
Objednavatel: Obec Ondratice	Stupeň: ÚPD	Zak. č.: 24/2007
Kraj: Olomoucký	Měřítko: 1 : 5000	Datum: 12/2007
Autorský kolektiv: Ing. arch. Vanda Ciznerová Ing. Miroslava Štepančáková Ing. Pavel Janáček Ing. František Záborský, Ivana Novotná Ing. Jiří Vysoučil Ing. Yvona Lachová Roman Staněk	urbanismus doprava energetika, spoje vodní hospodářství, plyn vodní hospodářství - eroze životní prostředí, ÚSES digitální zpracování	Razítko:
Název akce: ÚZEMNÍ PLÁN ONDRATICE		Podpis:

II. ODŮVODNĚNÍ  
II.7 ZÁBOR PŮDNIHO FONDU

Mapový podklad © Ústř. Z. - počítačová informatiční charakteru obce a z katastrální mapy. Mapový podklad © Český úřad zeměměřičský a katastrální.