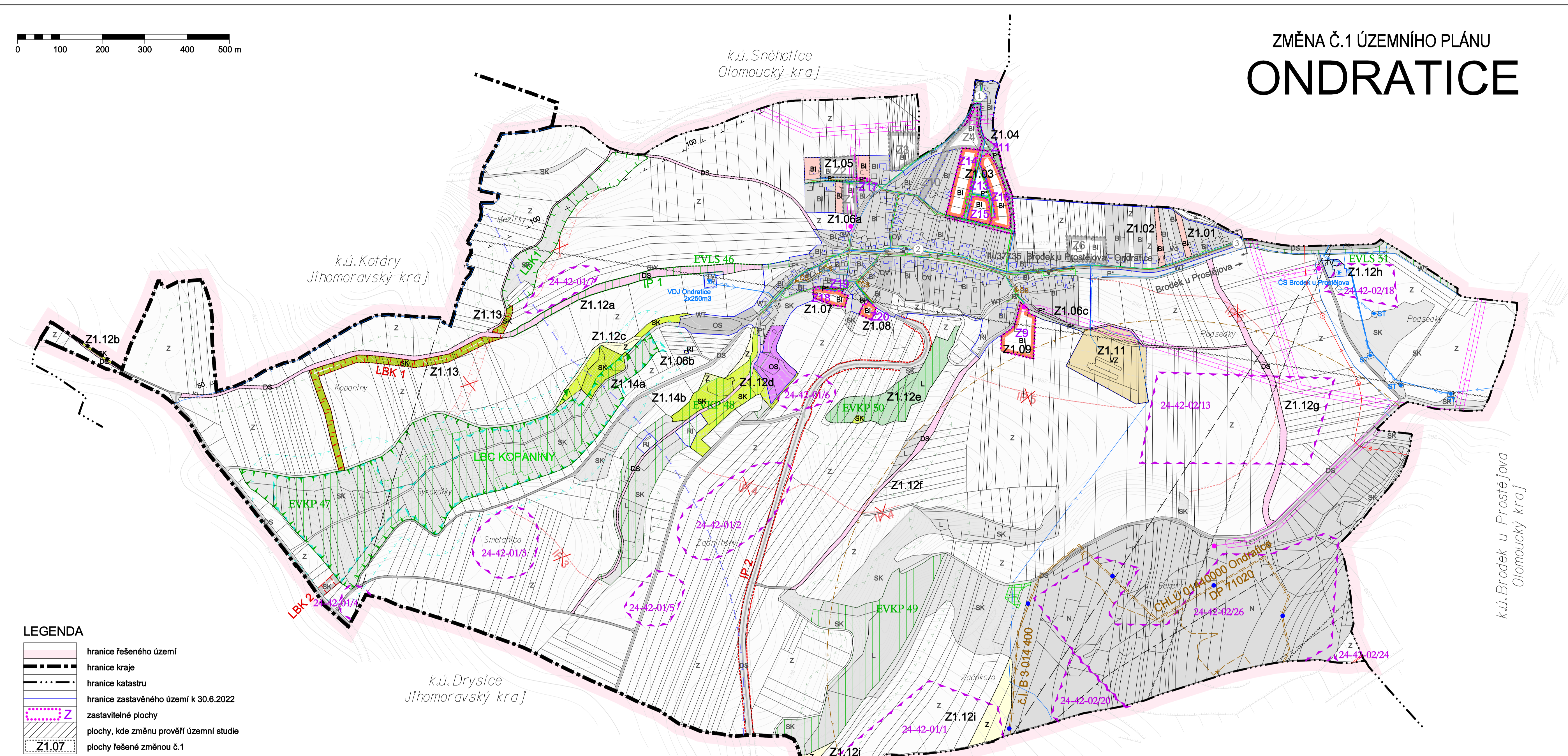




ZMĚNA Č.1 ÚZEMNÍHO PLÁNU ONDRATICE



LEGENDA

| | |
|--|---|
| | hranice řešeného území |
| | hranice kraje |
| | hranice katastru |
| | hranice zastavěného území k 30.6.2022 |
| | zastavitelné plochy |
| | plochy, kde změnu prověří územní studie |
| | plochy řešené změnou č.1 |

PLOCHY S ROZDÍLNÝM ZPŮSOBEM VYUŽITÍ

| plochy stabilizované | plochy změn | popis |
|----------------------|-------------|--|
| | | plochy bydlení |
| | | BI - bydlení individuální |
| | | plochy rekreace |
| | | RI - plocha rodinné rekreace |
| | | plochy občanské vybavenosti |
| | | OS - plocha pro rekreaci a sport |
| | | plochy veřejných prostranství |
| | | plochy dopravní infrastruktury |
| | | DS - plocha pro silniční dopravu |
| | | plochy technické infrastruktury |
| | | TV - plocha pro vodní hospodářství |
| | | plochy výroby a skladování |
| | | VZ - plocha pro zemědělskou a lesnickou výrobu |
| | | plochy zemědělské |
| | | plochy lesní |
| | | plochy smíšené nezastavěného území |
| | | SK - plocha krajinné zeleně |

DOPRAVNÍ INFRASTRUKTURA

| | |
|--|---|
| | místní komunikace |
| | ochranné pásmo dálnice a silnice III. třídy |
| | koridor silniční dopravy D042 dle ZÚR OK |

PŘÍRODNÍ HODNOTY A JEJICH OCHRANA

| stav | návrh | popis |
|------|-------|--|
| | | plocha při okraji lesa s podmíněným využitím (OP lesa) |
| | | přírodní památka Kopaniny |
| | | ochranné pásmo přírodní památky |
| | | ekologicky významný prvek krajiny |
| | | lokální biocentrum funkční |
| | | lokální biokoridor funkční / nefunkční |
| | | lokální biokoridor - ke zrušení |
| | | interakční prvek funkční / nefunkční |
| | | interakční prvek - ke zrušení |
| | | označení prvku ÚSES |
| | | přechodné chráněná plocha Ondratice - pískovna |
| | | chráněné ložiskové území - Ondratice |
| | | dobývací prostor - Ondratice I, event.č. 7 1020 |
| | | výhradní ložisko štěrkuopísku Ondratice - Brodek (č. I. B 3 014 400) |
| | | limit těžby |

ENERGETIKA, SPOJE

| | |
|--|--|
| | venkovní vedení VN 22kV a trafostanice |
| | plynovod STL |
| | elektronické komunikační vedení - optický kabel |
| | elektronické komunikační vedení - radioreléový paprsek |
| | OP vedení VN a trafostanice |

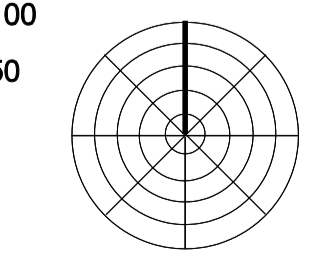
VODNÍ HOSPODÁŘSTVÍ

| | |
|--|--|
| | suchý poldr |
| | vodojem |
| | čerpací stanice |
| | vodní zdroj |
| | zásobovací vodovodní řad |
| | vodovodní řad |
| | dešťová kanalizace |
| | splašková kanalizace |
| | splašková kanalizace - výtlač |
| | splašková kanalizace - čerpací stanice |
| | OP vodních zdrojů I. stupně |
| | OP vodních zdrojů II. stupně - vnitřní |
| | OP vodních zdrojů II. stupně - vnější |

ZVLÁŠTNÍ ZÁJMY

| | |
|--|---|
| | ochranné pásmo letištního dálničního úseku (LDÚ) |
| | koridor RR směr - zájmové území pro nadzemní stavby a atributem výšky 100 |
| | koridor RR směr - zájmové území pro nadzemní stavby a atributem výšky 50 |
| | zájmové území vojenského újezdu Březina |

Poznámka: Celé správní území je zájmovým územím Ministerstva obrany z hlediska povolání vyjmenovaných druhů staveb



KOORDINAČNÍ VÝKRES

| | |
|------------------------------------|--|
| ZMĚNA Č.1 ÚZEMNÍHO PLÁNU ONDRATICE | |
| EVIDENČNÍ ČÍSLO: | 221-004-990 |
| ZHOTOVITEL: | URBANISTICKÉ STŘEDISKO BRNO, SPOL. S R. O. |
| PROJEKTANTI: | ING. ARCH. V. CIZNEROVÁ, MGR. MARTIN NOVOTNÝ, ING. PAVEL VESELÝ, ROMAN STANĚK |
| POŘIZOVATEL: | MAGISTRÁT MĚSTA PROSTĚJOVA, ODBOR ÚZEMNÍHO PLÁNOVÁNÍ A PAMÁTKOVÉ PÉČE |
| MĚŘÍTKO: | 1:5 000 |
| DATUM: | 01/2024 |

